



**АРГУМЕНТ**  
**ЭНЕРГО**

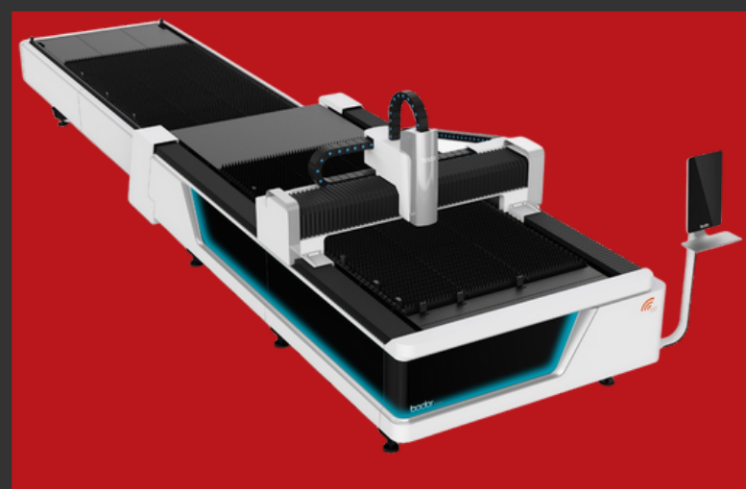
Металлообработка по индивидуальным заказам

# Производственные МОЩНОСТИ



**Лазер 4.0кВт  
Golden Laser GF  
1530 JHT**

чёрная сталь максимальная  
толщина 25мм, нержавеющая  
сталь 10мм. Труборез,  
минимальный диаметр трубы  
20мм – максимальный 150мм.  
Труба допускается круглая,  
прямоугольная, квадратная



**Лазер 1.5кВт  
Bodor F3015**

чёрная сталь  
максимальная толщина  
10мм, нержавеющая  
сталь 1.5мм



**2 гибочных  
станка DURMA AD-  
R25100**

чёрная сталь  
максимальная толщина  
10,0 мм, нержавейка  
4мм



**Гидравлический  
3-х валковый  
станок**

толщина металла до  
4мм, диаметр изделия  
от 120мм до 2000мм,  
максимальна ширина  
детали 1250мм

# Виды работ



**ВАЛЬЦОВКА СТАЛИ**



**ПОКРАСОЧНАЯ КАМЕРА**



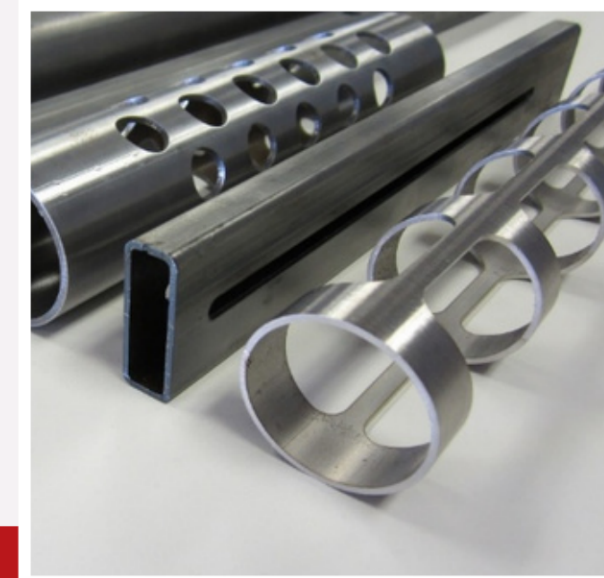
**ЭЛЕКТРОЦИНКОВАНИЕ**



**ЛАЗЕРНАЯ РЕЗКА**

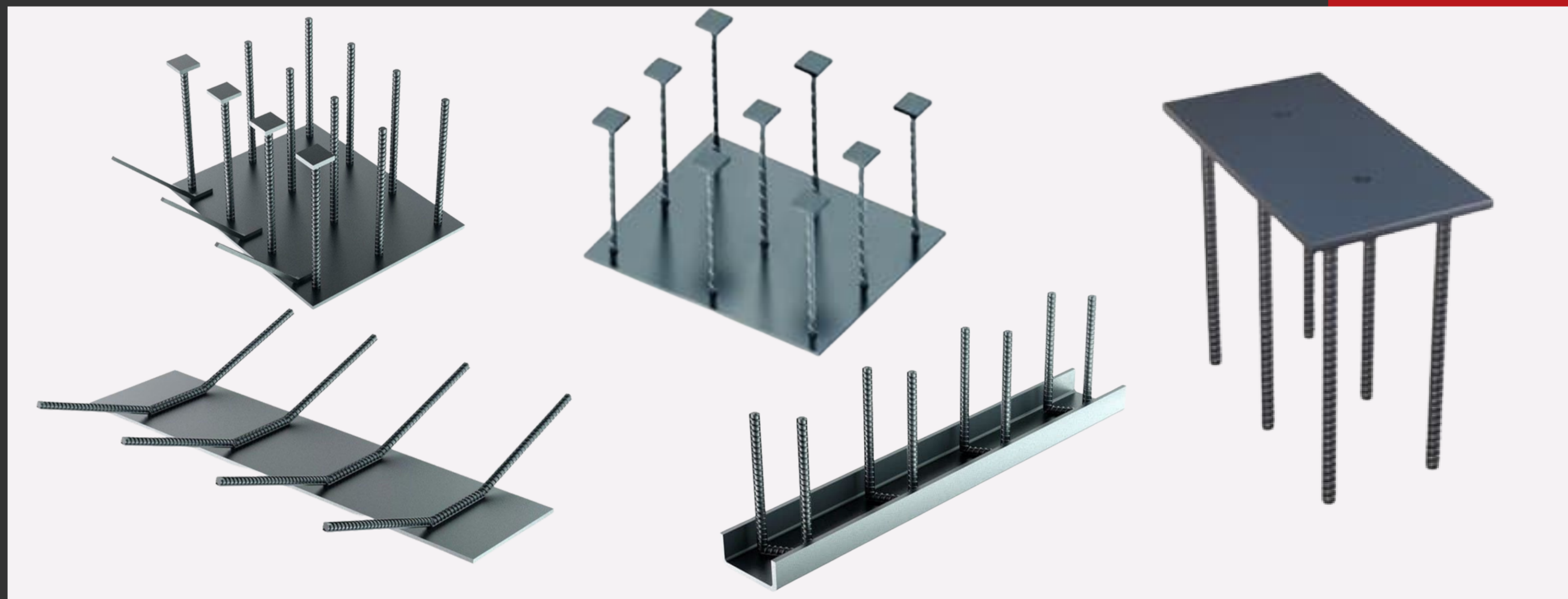


**ГИБКА МЕТАЛЛА**



**ЛАЗЕРНЫЙ ТРУБОРЕЗ**

# Закладные детали



Продукция

Продукция



КОРПУСА ДЛЯ  
ЭЛЕКТРОЩИТОВОГО  
ОБОРУДОВАНИЯ

# ПОЖАРНЫЕ ЯЩИКИ

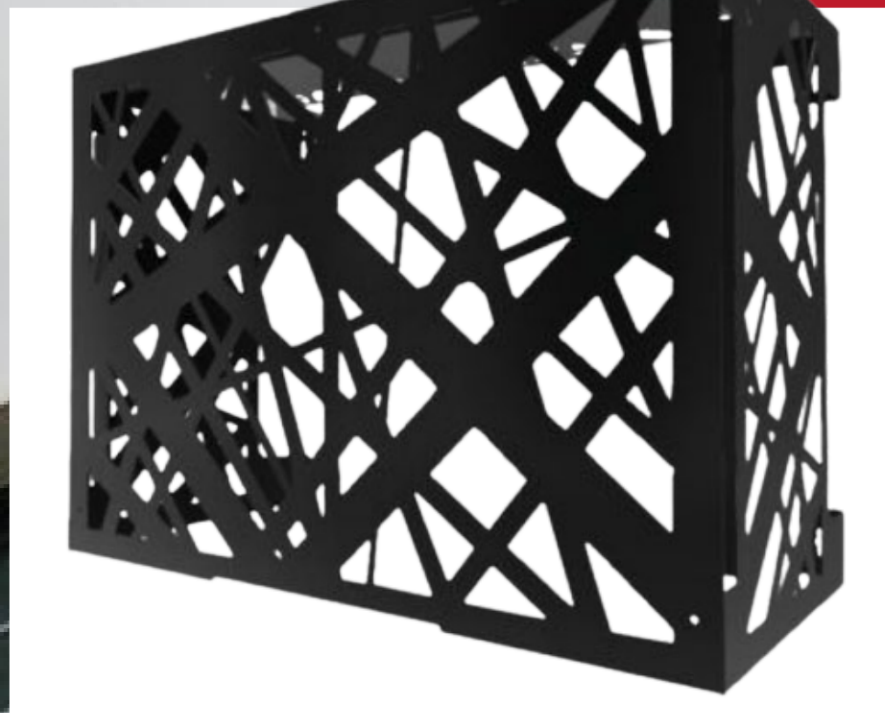


**Продукция**

# **Лифтовые** обрамления



Продукция |



# КОРЗИНЫ ДЛЯ КОНДИЦИОНЕРОВ





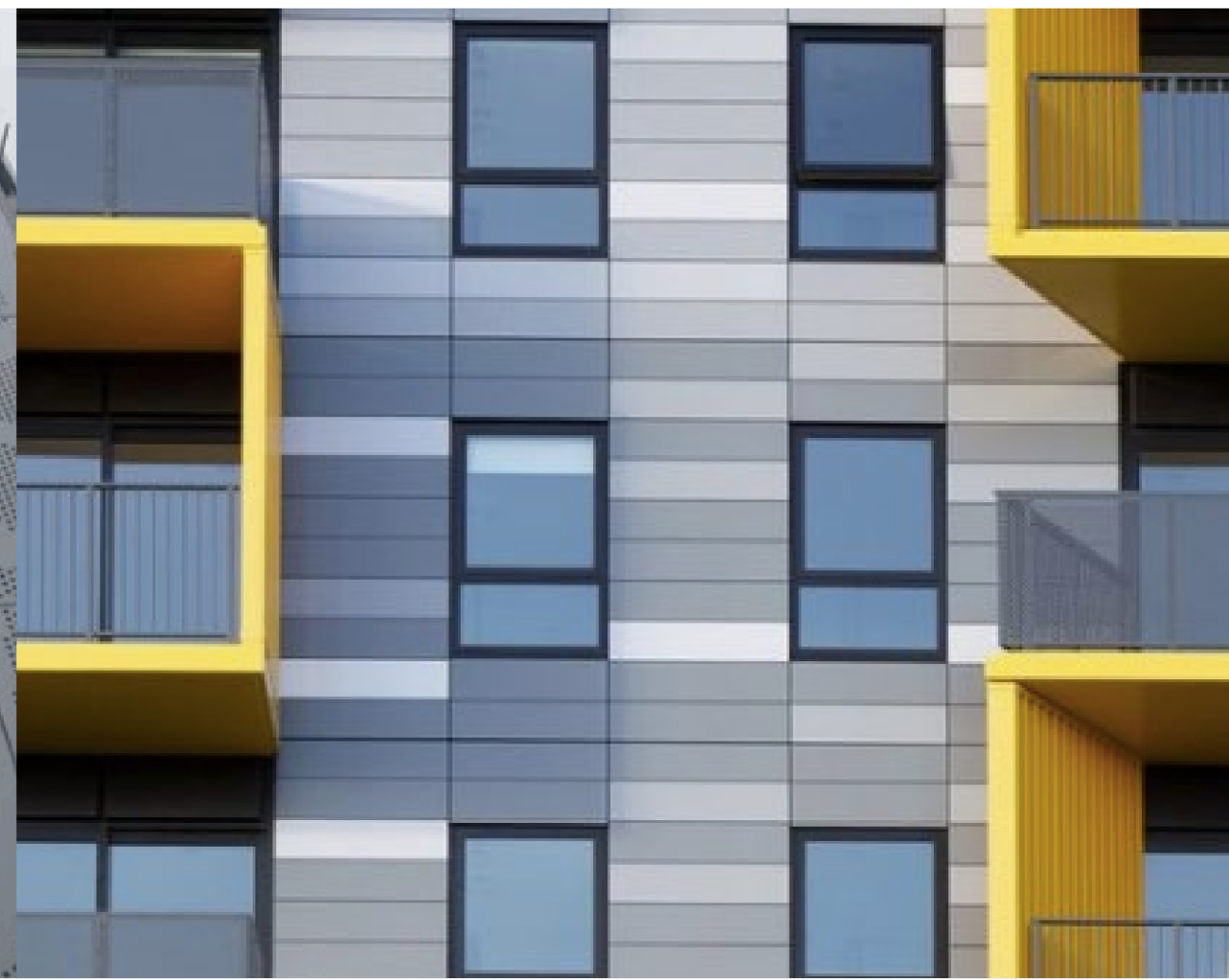
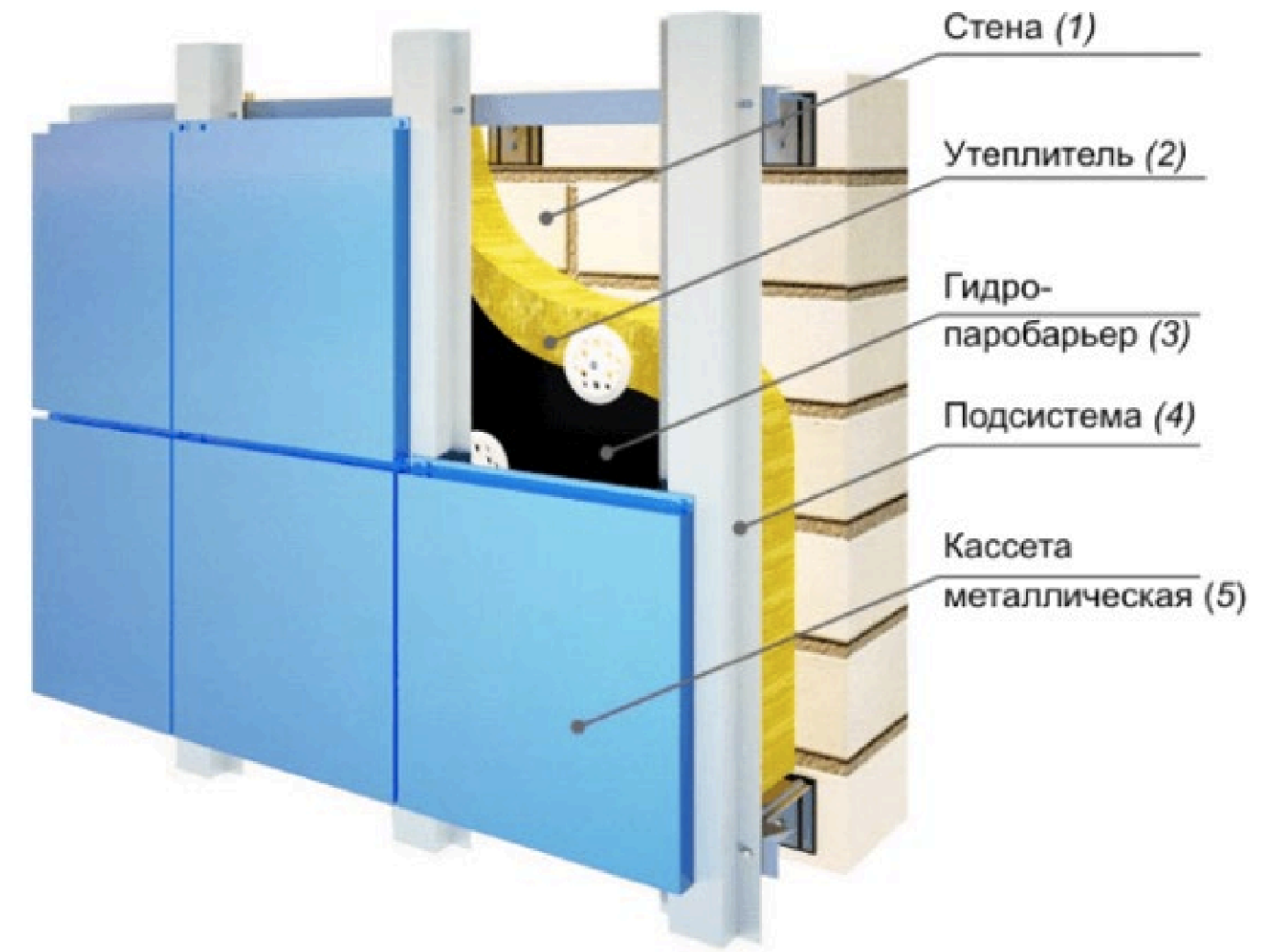
# ПЕРИЛА И БАЛКОНЫ

Продукция

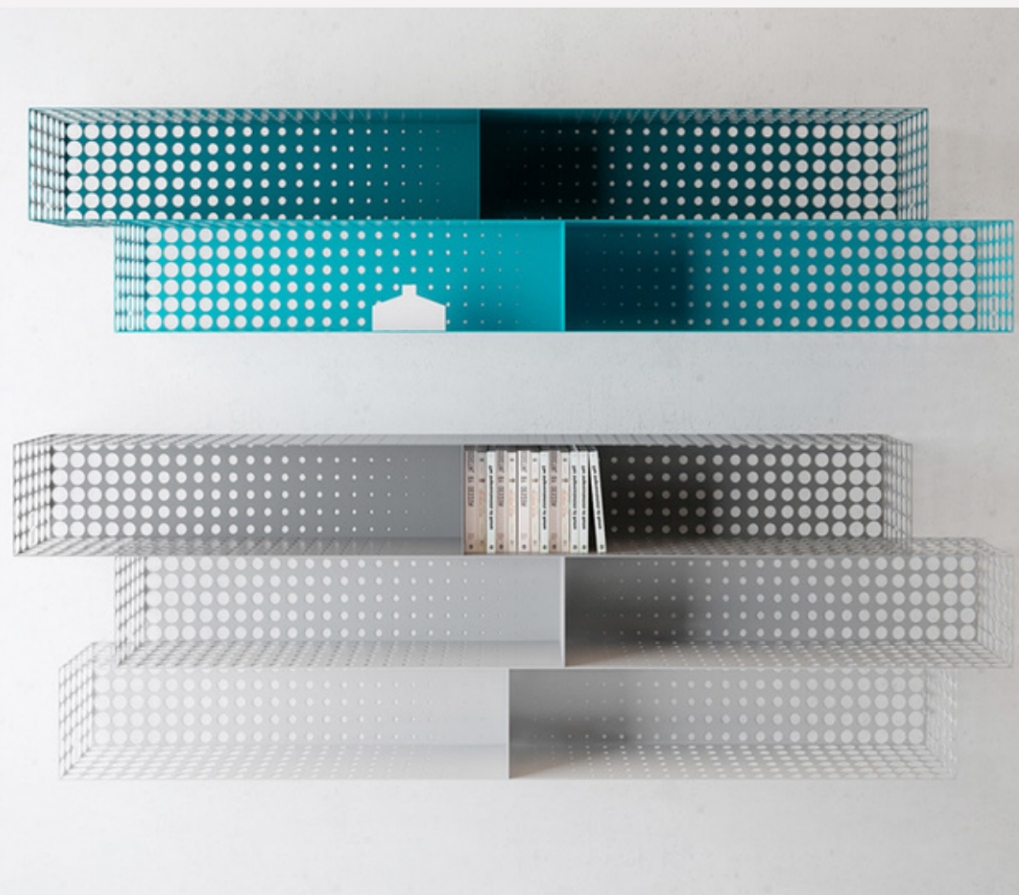
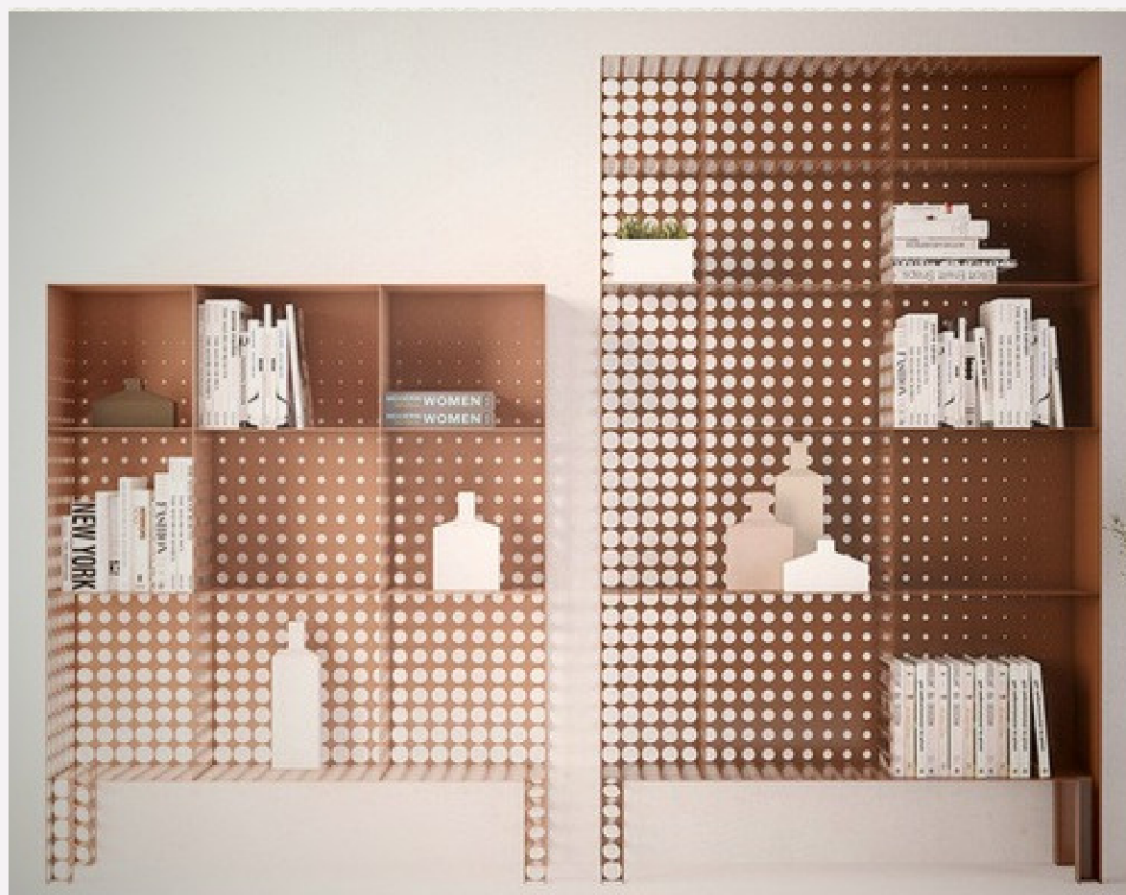




# Фасадные металлокассеты

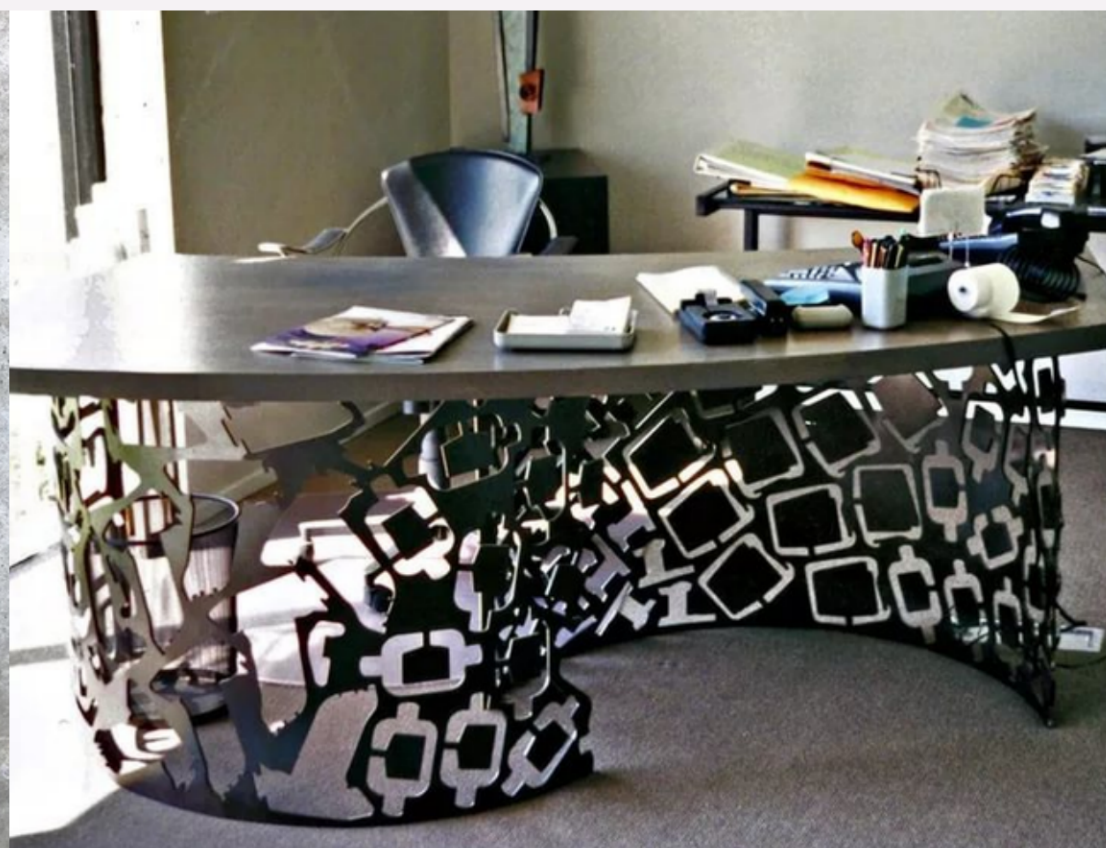


# ДИЗАЙНЕРСКИЕ ИЗДЕЛИЯ

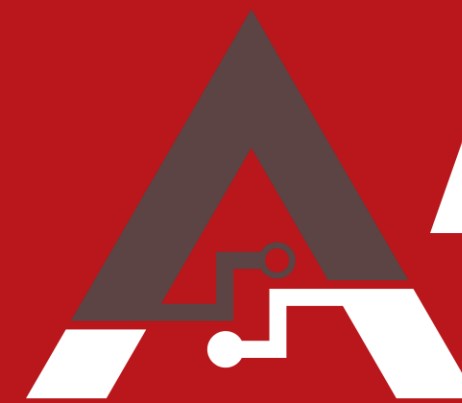


Продолж

# ДИЗАЙНЕРСКИЕ ИЗДЕЛИЯ



Продукция



**АРГУМЕНТ**  
**ЭНЕРГО**

**Контакты:**



+7 (495) 409-12-78



[www.a-energ.ru](http://www.a-energ.ru)



г. Москва, БП "Румянцево" корпус Е, помещение 405, офис 5